



## 大学コンソーシアム八王子

大学コンソーシアム八王子事務局(八王子市学園都市センター内)  
〒192-0083 東京都八王子市旭町9-1 八王子東急スクエアビル11F  
TEL:042-646-5740 FAX:042-646-2663

<http://www.conso-hachioji.or.jp/>

平成21年9月11日 発行



## 大学コンソーシアム八王子



## 大学・学生・市民の皆さんにとって 魅力ある学園都市をめざして

八王子地域には、23の大学・短大・高専があり、約11万人の学生が学んでいる全国でも有数の学園都市です。「大学コンソーシアム八王子」は、この地域特性を活かし、大学・市民・経済団体・企業・行政などが連携・協働し、大学・学生・市民の皆さんにとって、よりいっそう魅力ある学園都市をめざして、平成21年4月に設立されました。

「大学コンソーシアム八王子」では、産学公による共同研究、生涯学習の推進、情報の発信、大学間の単位互換、学生と市民との交流、外国人留学生の支援などの事業に取り組むことにより、高等教育の充実、地域社会の発展並びに地域の国際化の推進等を図ってまいります。「コンソーシアム」とは「連合」を意味し、全国にもこのような、大学を中心とした組織が約40団体あります。今後、各加盟団体及び市民の皆さんと力を合わせ、八王子らしいコンソーシアムとして独創性をだし、大学及び地域が発展するよう鋭意取り組んで参りたいと思います。



大学コンソーシアム八王子  
会長 東京工科大学 学長  
軽部 征夫

## 歴史と伝統を誇る「学園都市八王子」の 更なる発展を期待



八王子市長  
黒須 隆一

学園都市八王子の象徴ともいべき「大学コンソーシアム八王子」が、23の参加大学に加え、経済団体・学生・市民の皆様のご支援、ご協力により誕生しましたことに、市民を代表して大変嬉しく思います。

本市の学園都市づくりは、昭和52年から始まり、実に30年以上の歴史があります。大学コンソーシアムの設立により、これまで実施してきた学園都市づくりの事業を集中的に行えることから、本市の学園都市づくりがさらなる進化を遂げるものと確信しています。学生の皆さんは、ぜひ、大学コンソーシアムのイベントや事業に参加し、活動範囲を学内からまちなかに広げてください。普段できないことなどさまざまな体験を通じて、八王子を第二の故郷と思っていただければ幸いです。

軽部征夫会長をはじめ、コンソーシアム加盟団体の皆様と一体となり、「元気なまち八王子」を目指し努力して参りますので、今後ともご支援、ご協力を賜りますようお願い申し上げます。



## 大学・市民・経済団体・企業・行政の 連携・協働を推進します



地域のニーズや課題の研究活動  
大学等の地域貢献活動の支援  
まちの活性化（地域社会の発展）  
加盟大学を全国に周知する活動  
学生イベント活動等への支援  
加盟大学と産業界との連携  
生涯学習の推進  
留学生の生活、活動支援体制の充実

### ● 八王子市学園都市推進会議

市民と大学と行政が一体となった創造的学園都市づくりを目指して、昭和55年に発足した団体で、さまざまな団体、立場、見識を持つ法人会員・個人会員の協力のもと、運営されており、誰でも参加できる市民のボランティア団体です。毎年、新入生のための生活便利帳の編集や、学生フェスティバル、大学軟式野球大会、学生落語会など学生活動支援を行っています。

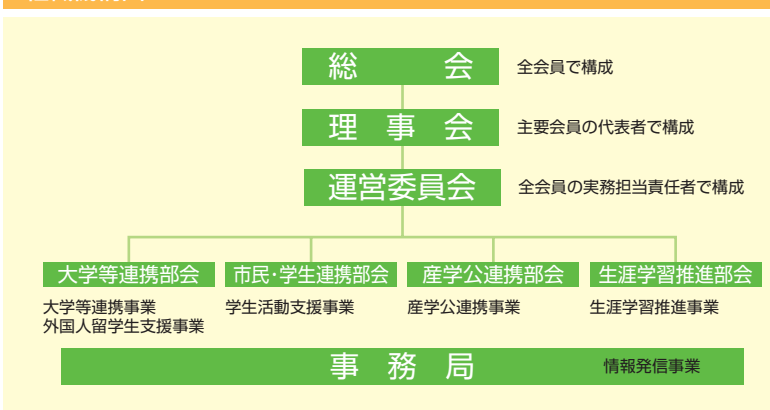
### ● 八王子学生委員会

八王子地域の学生が集まり、学生の立場から学生の魅力や情報の発信、学生同士及び学生と市民の方々の交流を進めながら、学生の街八王子の魅力と活力ある学園都市づくりを目的に活動しています。八王子地域合同学園祭★学生天国★の企画運営、八王子いちよう祭りへの参加、フェアトレードの普及啓発など様々な活動を行っています。

### ● 財団法人大学セミナーハウス

国・公・私立大学の垣根を越えて大学が相互の交流を図ることを目的に昭和40年7月に開館した宿泊研修施設です。7万m<sup>2</sup>の敷地に270名収容できる宿泊施設と大小20のセミナー室があります。多摩丘陵の豊かな自然環境のなかで大学・企業等の合宿研修の受け入れ事業と大学生や留学生、教職員や社会人が参加して寝食をともにしながら討論する主催セミナー事業を展開しています。

### 組織機構図



### シンボルマーク



制作者  
拓殖大学 工学部  
工業デザイン学科 4年  
石沢将人さん

### デザインコンセプト

八王子の地名に含まれている数字「8」をモチーフにしました。「8」を横にした形が「∞」に見えることから、八王子地域にある大学や学生が持つ無限の可能性の意味をこめてデザインしました。また、シンボルカラーは自然豊かな八王子をイメージさせるグリーンを基調としました。

# さまざまな視点から、八王子ならではの より力強く、多彩な事業を展開します

## 大学等連携事業



FD・SDセミナー

### 小中高大連携事業

大学による高校生向け授業、小中学校の授業や活動への大学生の参加を支援する。

### 大学による実践的地域貢献活動事業

大学生のボランティア活動など地域貢献活動を支援する。

### 主要課題調査研究事業

バス交通・防災・留学生対策などの共通課題解決に向けた調査研究を行う。

### 大学理事長・学長懇談会の開催

大学理事長・学長が一堂に会し、八王子地域の学園都市づくりをテーマに懇談会を開催する。

### ニューFD・SD事業

「八王子未来学」で実施するニューFD・SDの取り組みを支援すると共に、事業を引き継ぐ体制を整備する。

### 単位互換事業

「八王子未来学」での取り組みと学園都市大学の単位互換制度を連携させ、八王子地域に相応しい単位互換制度の仕組みを検討する。

## 情報発信事業

### コンソーシアム情報等の作成

コンソーシアムの事業及び学園祭情報など掲載した情報紙や、八王子地域で大学生活を始める新生向け情報誌を発行する。

### コンソーシアムウェブサイトの運営

大学のイベント情報や各種情報をインターネット・携帯電話（Eメール）などを活用し収集・配信する。

### 学生サークル団体等の情報収集及び発信

学生サークル団体が地域で活動できる機会を増やすために、学生サークル団体の情報を収集しウェブサイトで公表する。

### 電子掲示板による情報発信運営

市施設に配置される「八王子未来学」の電子掲示板による大学イベント情報などの情報発信事業を支援し、引き継ぐ環境を整備する。



大学コンソーシアム八王子情報

新生のための生活便利帳

電子掲示板

## 学生活動支援事業

### 学生活動支援

「学生フェスティバル」及び「学生天国」が連携した学生街なか活動イベントや、学生の音楽活動等の発表の場を提供する。

### 地域交流事業

学生委員会が中心となり実施する、フェアトレード普及活動等による学生と地域の交流活動を支援する。

### 学生企画イベント補助

学生や市民の交流するイベント企画を募集し、活動費用の補助や企画運営の相談等を行う。



★学生天国★

フェアトレード・カフェ MARCHÉ

学生バンドコンテスト

## 産学公連携事業

### 八王子未来学構想推進事業

地域課題（地域産業振興、自然・環境・観光、地域福祉・生涯学習、国際化等）を研究し大学間の教員・学生の“知”のネットワークを構築する「八王子未来学構想」を支援するとともに、事業を引き継ぐ体制を整備する。

### 学生調査研究成果発表事業

学生の研究やアイデアを発表する「学生発表会」を開催するとともに、産業界、行政との連携を図り、研究・提言が実現化する方策を検討し実施する。

### 教員データベースの構築及び連携ニーズ等調査

「八王子未来学」で実施する、教員データベースを構築する取り組みを支援し、事業を引き継ぐ体制を整備する。構成団体のニーズ及びシーズを調査し、産学公間のマッチング機能を強化する。

### 産学間コーディネーターの連携

大学の産学連携担当者、商工会議所、TAMA-TLO、TAMA協会等の他団体との情報交換や連携により、産学連携を推進する。

### 学生インターンシップ事業

構成団体（商工会議所、TAMA協会、八王子市、八王子市教育委員会）の事例情報を収集し、効果的なインターンシップのあり方を研究する。

### 産学共同研究及び技術開発型競技会等出場助成事業

産学連携及び地域活性化を図るため、産学共同事業等の研究費の一部を助成する。



学生の研究やアイデアの発表

### 産学共同研究プロジェクト施設提供事業（インキュベーション）

## 生涯学習推進事業

### 八王子学園都市大学との連携

「八王子学園都市大学いちょう塾」、「学生と市長とのふれあいトーク」等の支援や、「八王子未来学」で研究されたテーマに関する講座の実施について検討する。



学生と市長とのふれあいトーク

### 大学図書館・運動施設等の連携推進事業

大学施設の市民開放情報を発信するとともに、大学施設の開放の拡大及び新たな連携を検討する。

## 外国人留学生支援事業

### 外国人留学生賃貸住宅保証制度の検討

他団体が行っている賃貸住宅保証制度を研究し、コンソーシアムで機関保証できないか調査研究を行う。



留学生日本語弁論大会

### 市・国際協会等による留学生支援事業との連携強化

留学生日本語弁論大会の開催による人的交流や、コンソーシアムの情報網を活用した留学生への事業の周知拡大を図る。

文部科学省 平成20年度戦略的産学連携推進事業（事業期間 平成20年度～22年度）  
「八王子未来学の構築を目指した大学・市民・行政からなる産学連携と実践活動の高度化」

## HF 八王子未来学 Hachioji Futurology

### 「八王子未来学」とは？

八王子市は、周辺地域を含め約11万人の学生と8千人の教員が共に学ぶ、緑豊かな学園都市です。「八王子未来学」は、この八王子にキャンパスを有する14大学・短大・専攻が連携し、  
1. 地域のニーズや課題についての研究活動  
2. 地域を実践の場とした問題解決型の教育活動に取り組む「八王子を学ぶ、八王子で学ぶ」教育研究プロジェクトです。

### 「八王子未来学」の将来構想

大学コンソーシアム八王子の中核事業として、10年後には  
1. 地域のシンクタンクとなる「知の拠点」の形成  
2. 地域全体が学びの場となる「まるごとキャンパス八王子」の実現を目指しています。



キックオフセミナー



キックオフミーティング



# 大学パワーあふれる街、八王子

**杏林大学**  
<http://www.kyorin-u.ac.jp>  
 〒192-8508  
 八王子市宮下町476  
 Tel.042-691-0011



緑溢れるキャンパスには外国語学部、総合政策学部、保健学部の3学部が揃っています。建学の精神「真善美の探究」を心の柱として、学問に励み、友情を育て、国内外に視野を広げ、自ら努力を重ねながら、学生たちは青春の一時期を過ごしています。

**創価大学**  
<http://www.soka.ac.jp>  
 〒192-8577  
 八王子市丹木町1-236  
 Tel.042-691-2215



「平和・文化・教育」をモットーに社会に貢献する人材の育成を目指し1971年に開学。海外44カ国・地域、106大学（2009年8月現在）と学術教育交流を行っています。通信教育や公開講座も充実し、学びの場は広く市民に開かれています。

**東京純心女子大学**  
<http://www.t-junshin.ac.jp/univ/>  
 〒192-0011  
 八王子市滝山町2-600  
 Tel.042-692-0326



市内で唯一のカトリック系女子大学。キリスト教精神のもとで豊かな知性と愛の心をもつ女性を育成します。多様な国際文化を理解できる教養と語学力を備えた人材や保育士、幼稚園・小学校教諭等の資格免許の取得者等、今日の社会が求める多くの卒業生が巣立っています。

**創価女子短期大学**  
<http://www.soka.ac.jp/swc/>  
 〒192-8577  
 八王子市丹木町1-236  
 Tel.042-691-2201



現代ビジネス学科、英語コミュニケーション学科があり、実践的な能力と深い教養を身につけた聡明な女性リーダーの育成を目指しています。高い就職実績とともに4年制大学への推薦編入や海外留学など進路の選択幅も広く、各種資格試験上級にも毎年多数の合格者を出しています。

**工学院大学**  
<http://www.kogakuin.ac.jp/>  
 〒192-0015  
 八王子市中野町2665-1  
 Tel.042-622-9291



工学院大学は2012年に創立125周年を迎えます。新宿キャンパスは、最先端の情報・文化が集まる新都市「新宿」の中心にある都市型キャンパスです。八王子キャンパスは、豊かな自然に恵まれた広大な敷地に大規模な実験・研究施設を整備した「ものづくり」の拠点です。

**国立東京工業高等専門学校**  
<http://www.tokyo-ct.ac.jp>  
 〒193-0997  
 八王子市桐田町1220-2  
 Tel.042-668-5111 (代)



本校は、中学卒業で入学する国立の高等専門学校で、5年一貫教育により理論と高度な技術を兼ね備えた技術者を養成しています。機械、電気、電子、情報、物質の5学科及びその後2年間の専攻科が設置されており、高い就職実績のほか、国立大学編入、大学院入学など多様な進路選択が可能となっています。

**拓殖大学**  
<http://www.takushoku-u.ac.jp>  
 〒193-0985  
 八王子市館町815-1  
 Tel.042-665-1443 (総機)



1900年創立以来、「あらゆる民族から敬慕されるに値する教養と品格を具えた有為な人材の育成」という建学の精神のもと、14ヶ国語からの外国語講座や26の国・地域への留学など、積極的に海外教育を行っています。世界各地で活躍している卒業生を多数輩出しています。

**東京家政学院大学**  
<http://www.kasei-gakuin.ac.jp/>  
 〒194-0292  
 町田市相原町2600  
 Tel.042-782-9811 (代)



2010年、創立87周年を迎える東京家政学院大学では、従来の家政学部と人文学部を統合し、現代生活学部を新設します。現代生活学部では、生活者の視点で個人の暮らしから地球規模の問題解決まで貢献する人材を育成します。

**山野美容芸術短期大学**  
<http://www.yamano.ac.jp/>  
 〒192-0396  
 八王子市鎌水530  
 042-677-0111



美容を中心に健康・福祉を総合的に教育研究する日本で唯一の短期大学です。美容福祉学科は美容師と介護福祉士の二つの資格を持つ職業人で、美容保健学科・美容芸術学科はスペシャリストな美容師を育成します。「専攻科芸術専攻」「専攻科社会福祉専攻」も開設しています。

**法政大学**  
<http://www.hosei.ac.jp/>  
 〒194-0298  
 町田市相原町4342  
 Tel.042-783-2091



法政大学は、わが国初の私立法律学校として1880年に創立されました。市ヶ谷、多摩、小金井の3キャンパスに15学部を擁する総合大学です。多摩キャンパスには、経済、社会、現代福祉、スポーツ健康の4学部があり、各学部とも活発に教育研究を推進しています。

**東京造形大学**  
<http://www.zokei.ac.jp/>  
 〒192-0992  
 八王子市津貫町1556  
 Tel.042-637-8111



デザインと美術を「造形」という広い観点から総合的に捉え、日本初の「造形大学」として1966年に創立。毎年1月に行う卒業研究・卒業制作展（ZOKEI展）をはじめ、附属美術館やギャラリーでも様々な企画展を開催し、学生作品などを一般公開。2010年に新棟完成予定です。

**明星大学**  
<http://www.meisei-u.ac.jp/>  
 〒191-8506  
 日野市程久保2-1-1  
 Tel.042-591-5111 (代)



明星大学の教育目標は、「自己実現を目指し社会貢献ができる人の育成」です。この教育目標のもと、本学では伝統的な教育方針である「体験教育」の実践を重視し、全学部共通の必修科目「自立と体験」を開設しています。

**帝京大学**  
<http://www.teikyo-u.ac.jp/>  
 〒192-0395  
 八王子市大塚359  
 Tel.0120-508-739



「実学」「国際性」「開放性」の教育指針と「自分流」という理念のもと国際的視野を持ち、実学を通して創造力および人間味豊かな、専門性ある人材の養成を行っています。実学畑出身の教員や資格取得のための課外講座などが充実しています。

**東京薬科大学**  
[http://www.toyaku.ac.jp](http://www.toyaku.ac.jp/)  
 〒192-0392  
 八王子市堀之内1432-1  
 Tel.042-676-5111 (代)



創立129年の歴史をもつ東京薬科大学。「医療の担い手となる薬剤師」「新薬開発研究者」を養成する薬学部と未来の医療分野・環境分野を支える研究者・技術者を育成する生命科学部が設置されています。都内随一の規模を誇る薬用植物園があり、春と秋に開催される公開講座は市民に根強い人気です。

**帝京大学短期大学**  
<http://www.teikyo-u.ac.jp/>  
 〒192-0395  
 八王子市大塚359  
 Tel.0120-508-739



帝京大学八王子キャンパスに併設され、「実学」「国際性」「開放性」の教育指針と「自分流」という理念のもと個性と創造性豊かな人材育成を行っています。大学の講義を15単位まで取得でき、帝京大学編入時には大学の単位としても認められています。

**デジタルハリウッド大学**  
<http://www.dhw.ac.jp/>  
 〒192-0354  
 八王子市松が谷1番地  
 Tel.042-670-2340



映画、CG、ゲーム、アニメ、Web、ITを学ぶ大学。業界で活躍するプロから、デジタル技術と表現手法、ビジネス理論を学びます。松が谷には課題制作などで自由に利用できる「八王子制作スタジオ」も完備。ドラマや映画のロケ地としても活用されています。

**中央大学**  
<http://www.chuo-u.ac.jp/>  
 〒192-0393  
 八王子市東中野742-1  
 Tel.042-674-2144



中央大学は、実証的合理主義と在野精神をもった人材を養成することを目的に、1885年「英吉利法律学校」として創立され、2010年に125周年を迎えます。その伝統と歴史から、新司法試験、公認会計士等、各種資格試験で全国トップクラスの合格実績を誇っています。

**首都大学東京**  
<http://www.tmu.ac.jp/>  
 〒192-0397  
 八王子市南大沢1-1  
 042-677-1111



本学は、大都市における人間社会の理想像の追求を大学の使命とし、①都市環境の向上、②ダイナミックな産業構造を持つ高度な知的社会の構築、③活力ある長寿社会の実現の3点をキーワードに、大都市東京ならではの都市に立脚した教育研究に取り組みます。

**日本文化大学**  
<http://www.nihonbunka-u.ac.jp/>  
 〒192-0986  
 八王子市片倉町977  
 Tel.042-636-5211



片倉駅徒歩5分、緑に囲まれた静かな環境です。教員と学生の距離が短い少人数教育の法学部です。警察官、公務員、民間優良企業に抜擢の合格実績。1年のときから将来のキャリアアップを指導しています。宅検、社労士、漢検、英検など資格に熱心な学生があふれています。

**多摩美術大学**  
<http://www.tamabi.ac.jp/>  
 〒192-0394  
 八王子市鎌水2-1723  
 Tel.042-676-8611



昭和10年創設以来、「自由なる精神」が校風。教育組織は大学院博士前期・後期課程、美術学部、造形表現学部からなります。夏はオープンキャンパス、秋は芸術祭、春は卒業制作展で賑わいます。生涯学習を望む社会人のニーズに応え、美術の分野で広く学びの場を提供しています。

**ヤマザキ動物看護短期大学**  
[http://jc.yamazaki.ac.jp](http://jc.yamazaki.ac.jp/)  
 〒192-0364  
 八王子市南大沢4-7-2  
 Tel.0120-12-4979



日本初の動物看護学科を設置。動物看護学を中心に人間とコンパニオンアニマルの関係における教育と研究の場を提供し、生命を尊重する豊かな人間性と動物愛護に関わる基本理念、動物看護に必要な理論と技術を身につけた人材の育成を目標としています。

**東京工科大学**  
<http://www.teu.ac.jp/>  
 〒192-0982  
 八王子市片倉町1404-1  
 Tel.042-637-2111 (代)



「理想的な教育には理想的な環境を」。この理念を形にしたのが東京工科大学です。多摩丘陵の40万㎡に及ぶ広大な敷地に展開されるキャンパスに、最先端の施設・設備を実現。学習、研究、キャンパスライフのすべてにおいて、充実した教育環境を整えています。

**サレジオ高専**  
<http://www.salesio-sp.ac.jp/>  
 〒194-0215  
 町田市小山ヶ丘4-6-8  
 Tel.042-775-3020



八王子近隣、多摩境に位置するサレジオ高専は、中学校卒業者を対象に5年間で大学と同レベルの高等教育を行うミッションスクールです。「ロボコン」や「ソーラーカープロジェクト」、「海外ボランティア」など、多彩な活動や実践的教育を行っています。



## 23 CAMPUS INFORMATION



地図上の大学等の位置は、あくまで目安です。